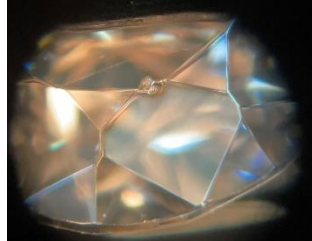


キュービックジルコニアの外観特徴

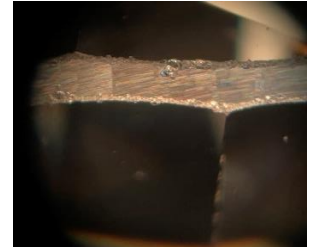
キュービックジルコニア（写真1）を拡大検査するとダイヤモンドと異なるだれたファセットエッジ（写真2）とガードルの研磨状態（写真3）が観察される場合がある。



（写真1） フェースアップ



（写真2） だれたファセットエッジ



（写真3） ガードルの研磨状態

3点とも Photo by Ikuo Atsumi

